

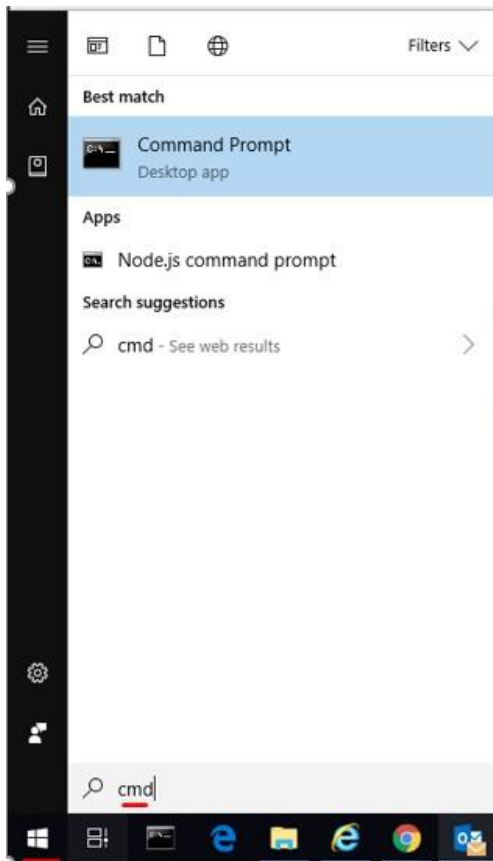


Run commands

RUN COMMAND ANLEITUNG

MICROSOFT WINDOWS

1. Öffnen Sie das Windows-Menu
2. Suchen Sie nach „**CMD**“
3. Klicken Sie mit der rechten Taste und „**Run as Administrator**“

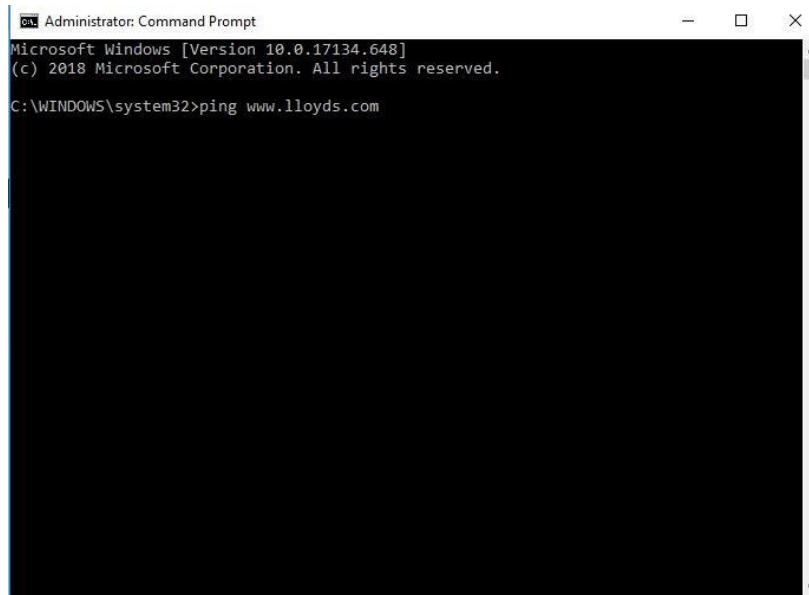


Um die Analyse durchzuführen, brauchen wir das Ergebnis der folgenden Befehle:

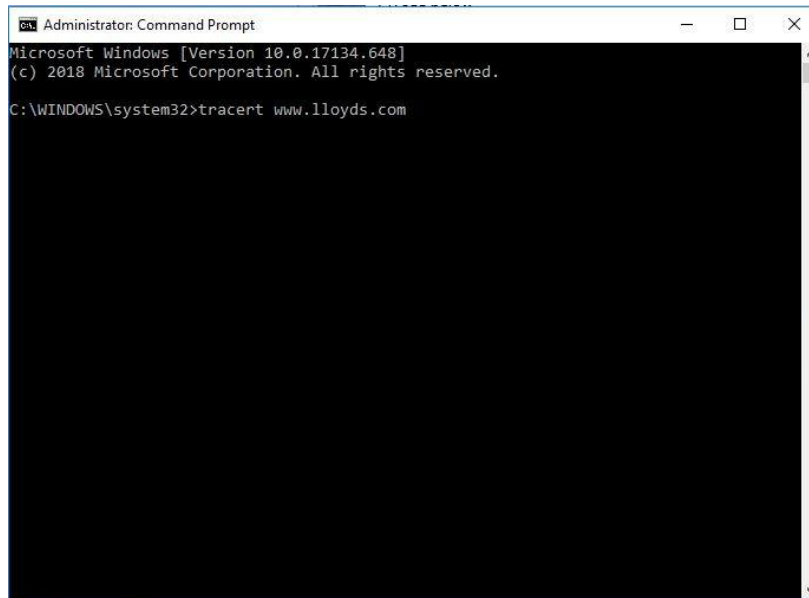
- Ipconfig/all (Ergebnisse)
- Ping <Webseite> (Ergebnisse)
- Tracert <Webseite> (Ergebnisse)
- Nslookup <Webseite> (Ergebnisse)

```
Administrator: Command Prompt
Microsoft Windows [Version 10.0.17134.648]
(c) 2018 Microsoft Corporation. All rights reserved.
C:\WINDOWS\system32>ipconfig /all
```

```
Administrator: Command Prompt
Microsoft Windows [Version 10.0.17134.648]
(c) 2018 Microsoft Corporation. All rights reserved.
C:\WINDOWS\system32>nslookup www.lloyds.com
```



```
Administrator: Command Prompt
Microsoft Windows [Version 10.0.17134.648]
(c) 2018 Microsoft Corporation. All rights reserved.
C:\WINDOWS\system32>ping www.lloyds.com
```

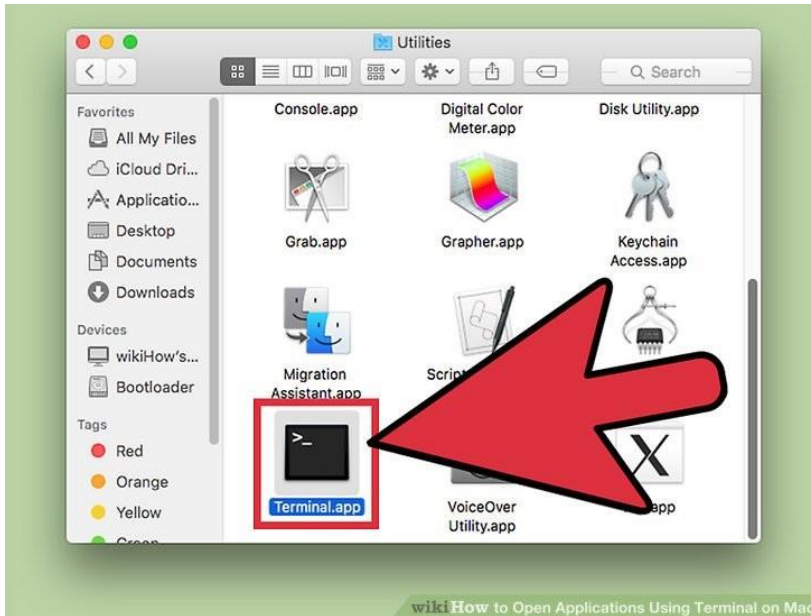


```
Administrator: Command Prompt
Microsoft Windows [Version 10.0.17134.648]
(c) 2018 Microsoft Corporation. All rights reserved.
C:\WINDOWS\system32>tracert www.lloyds.com
```

Bitte speichern und schicken Sie uns die Ergebnisse aus dem obengenannten Tests zur Analyse.

OSX APPLE/LINUX

1. Öffnen Sie „**Finder**“
2. Wählen Sie „**Applications Folder**“
3. Öffnen Sie die Datei „**Utilities**“
4. Öffnen Sie **Terminal.app**



Um die Analyse durchzuführen, brauchen wir das Ergebnis der folgenden Befehle:

- Ipconfig/all (Ergebnisse)
- Ping <Webseite> (Ergebnisse)
- Tracert <Webseite> (Ergebnisse)
- Nslookup <Webseite> (Ergebnisse)

Bitte speichern und schicken Sie uns die Ergebnisse aus dem obengenannten Tests zur Analyse.